



T.C. Ölçme, Seçme ve Yerleştirme Merkezi

LİSANS YERLEŐTİRME SINAVI-1

MATEMATİK TESTİ

19 HAZİRAN 2016

PAZAR

Bu testlerin her hakkı saklıdır. Hangi amaçla olursa olsun, testlerin tamamının veya bir kısmının Merkezimizin yazılı izni olmadan kopya edilmesi, fotoğrafının çekilmesi, herhangi bir yolla çoğaltılması, yayımlanması ya da kullanılması yasaktır. Bu yasağa uymayanlar gerekli cezai sorumluluğu ve testlerin hazırlanmasındaki mali külfeti peşinen kabullenmiş sayılır.

AÇIKLAMA

1. Bu kitapçıkta Lisans Yerleştirme Sınavı-1 **Matematik Testi** bulunmaktadır.
2. Bu test için verilen cevaplama süresi **75 dakikadır (1 saat, 15 dakika)**.
3. Bu testte yer alan her sorunun sadece bir doğru cevabı vardır. Bir soru için birden çok cevap yeri işaretlenmişse o soru yanlış cevaplanmış sayılacaktır.
4. İşaretlediğiniz bir cevabı değiştirmek istediğinizde, silme işlemini çok iyi yapmanız gerektiğini unutmayınız.
5. **Bu test puanlanırken doğru cevaplarınızın sayısından yanlış cevaplarınızın sayısının dörtte biri çıkarılacak ve kalan sayı ham puanınız olacaktır.**
6. Cevaplamaya istediğiniz sorudan başlayabilirsiniz. Bir soru ile ilgili cevabınızı, cevap kâğıdında o soru için ayrılmış olan yere işaretlemeyi unutmayınız.
7. Sınavda uyulacak diğer kurallar bu kitapçığın arka kapağında belirtilmiştir.

S) * + , - . , - / # : 01 + 23145

% 6 - 2378155 5 < - 237 = > ? 5455 3 , - @ 3, A - - , ABA 3C1539 = 5 @ 53 A31 , 8 CA A)

S)

$$\frac{6^4 - 4^4}{5 \cdot 2^4}$$

AS @ AA . 09 + < + = 3B, 5E

LMF NMGH OMI PMGJ QMGK

V)

$$\frac{\sqrt{48}}{\frac{1}{\sqrt{3}} + \frac{1}{\sqrt{27}}}$$

AS @ AA . 09 + < + = 3B, 5E

LMI NMR OM PMF QMGH

%)

$$\frac{4}{9 - \frac{49}{9}} - \frac{1}{8}$$

AS @ AA . 09 + < + = 3B, 5E

LM NM OM

PM

QM $\frac{1}{4}$

W)

$$\frac{(n + 1)! + (n - 1)!}{n^3 - 1} = 24$$

081 + ? + 93 TU1 ; 9 = 3B, 5E

LMI NMR OM PMS QMF

%#S&^ " , S(L

/) f'gh'i j kl mno p q r s t u v s'v' h'v' i w r x'kuf x'i y thv'rh'xz hv'xw'v'x'kuf x'x'f r's'q'h' { m'q'f r's' | s' }

* +93^TU1- ;

→ a • b

→ a + b

→ a^b

A34- 8 1A4- 9", 39T/8 1A - 1": 3@39", - =": 3C53- DA, AE

LM NM f f t v s' ~- OM

PM:gh~--

QM:gh~--

8) G, | hv'G...h'xf | f'uv'p f'uf'tf'v | s'p' s'G...i' n'p' ~xf'uh | hv' kt'f'f'v'f'f'f' s' | f'x'm'i' tk | f'f'l's'xf'uh'tu'i' k'f'v'f' %x's' }

1	2	3	...	10
11	12	13	...	20
.	.	.		.
.	.	.		.
.	.	.		.
91	92	93	...	100

S' p f' u' q' s' { m'q'f r's'k'tf' v' ~xf' uh'tu'q'f' u' s' f' z' l' ,w' ~xf' r's'k'tf' v' xf' uh'tu'x's'p' s' s' f' z' R, m' ~xf' r's'k'tf' v' ~xf' uh'tu'q'h' p' f' g'm'h' i' k'f' v' s' k' }

Nu'xf' uh'v'm' r'f' u' f' v' %k' t'p' f' q' s' r' m' k' ~xf' u' h' r' f' t' v' s' l' %q' f' u' s' g' h' x' s' p' s' s' f' i' k' r' f' v' p' f' t' s' | s' }

* +93^TU1- ; ", 3: 8043", +1+9<+ "1- 9=, - "=3B", 39- " < A/A@ =31- "23145E

LM NMGH OMGI PMGR QMGS

•) Nu' L' | k' f' t' q' f' r' s' q' s' v' f' q' f' t' i' y' t' h' v' t' h' u' m' r' k' j' t' f' p' s' E

' 12 • A q' f' r' s' q' s' v' f' q' f' t' i' y' t' h' v' t' h' u' m' r' k' j' t' f' p' s' v' | f' v' ~~~~~ I' h' x' q' x' m' }

' 70 • A q' f' r' s' q' s' v' f' q' f' t' i' y' t' h' v' t' h' u' m' r' k' j' t' f' p' s' v' | f' v' ~~~~~ R' h' x' q' x' m' }

* +93^TU1- ; L": 3C5 595"388: A8 <- ? A- 9' = ' B' = "4- ?- 1A 13=3@ 815, 078@ 5=3B, 5E

LM NM OM PM QM

-) f'gh'i j kl mno hu' h' t' q' f' r' s' f' u' s

$$a^2 - 2ab - 3b^2 = 0$$

h' t' m' m' m' q' f' ^ t' f' p' f' x' f' | s' }

* +93^TU1- ; " $\frac{a+b}{a-b}$ A34- . A/A"4- ?- 1A=3B, 5E

LM NM OM PM QM

%#S&^ " , S(L

~) 3^2- < , 3@". 3C5815BA0

$$16^a \cdot 9^a = 6^b \cdot 8^2$$

081+?+93^TU1- ; , 0788@5=3B, 5E

LM NM OMGH PMGR QMH.

S#) f'gh'r' huf h'qf rstf us

$$||x| + |y|| = |x + y|$$

h'p'q'f' r' s' t' u' v' w' x' y' z' }

* +93^TU1- ; "3D3? 513=A- DA. A 8-8 14- 9", 39TA A^.....
- 1": 3@39^40? 1+4+ 1E

LMk \cdot y \ge 0 NMk \cdot y \le 0 OMk + y \ge 0

PMk + y \le 0 QMk - y \le 0

SS)

$$A = \{n(-1)^n : n = 1, 2, 3, \dots, k\}$$

xwp hq'p'q'f' r' s' t' u' v' w' x' y' z' }

* +93^TU1- ; L '=' @ - . 0A0^70: AA^ 8 @ 39881595". 3C5 8
=3B, 5E

LM NMK OM\$ PMG.. QMGH

S% f'gh'i' r'f p'qf rstf us

$$1 < a < b - a < 5$$

h'p'q'f' r' s' t' u' v' w' x' y' z' }

* +93^TU1- ; < "0A0^38< A8 < - ? A4- ?- 18 1A0", 0788@ 8
=3B, 5E

LMGC NMGJ OMER PMGK QMCS

%#S&° " , S(L

SV) šxřqf rs| f v'xw{ wx'ktf vs'i †'xřqf rsvsv'f uup hmx
kuf tf p f qsv| f v'I 'hxqxzi wrwx'ktf vs'řqf i †'xřqf rsvsv
" hkp hmx'kuf tf p f qsv| f v'J'đ l tf | s}

* +93'TU1- ;'k + 'A'A 3C399',078@ 5=3B, 5E

LM" NM OMG. PMGH QMGJ

SW

$$1^5 + 2^5 + 3^5 + 4^5 + 5^5$$

A34- . A9'°'A8'k U8 @' 94- 9'=389'=3B, 5E

LM NMI OM PM QM.

S/) > huđ h'čf rstf ůxwp hqřwl hum| h'řf vsp ts'°gh'°°°
đvxqřkvtf us

$$(f + g)(x) = x^2$$

$$(f - g)(2x) = x$$

h†mıxthuvřqf^ ts'ku}

* +93'TU1- ;'f(4) . g(4) B3175@ 5=3B, 5E

LMJR NMRC OMRJ PMK. QMKI

S&) ōđvxqřkv†'ođu'x ∈ (0, 3] řřm

$$f(x) = 2x + 1$$

i řřm m| h'řf vsp tf vs'kũgh'°đu'°°° huđ h'čf rsqs'řřm

$$f(x) = f(x + 3)$$

h†mıxthuvřqf^ ts'ku}

* +93'TU1- ;'f(6) + f(7) + f(8) °,078@ 5=3B, 5E

LM NMGH OMR PM QMHC

S•) N'| k^ f t'čf rstf ůxwp hqřktp f x'wl huhz

$$C = \{2n : n \in \mathbb{N}\}$$

$$K = \{n^2 : n \in \mathbb{N}\}$$

xwp hthũghutřku}

* +93'TU1- ;'3D3? 543=A8 14- 9', 39TAA

$$(K \setminus C) \times (N \setminus K)$$

=31, - : C- 9'B3175@ '= ' @- . A9'°'A' 8 @ 39545E

LMİ zHM NMFzJM OMRzGA

PMGKzGH

QMFRzSM

%#S&' " , S(L

%0) ¥{vw%w| hnh%da| hv i f f'xf rnf rsgs'G'ktf v'' hu{ ht'xf rnf rsts
! YMJ ktrmkp †

$$P(1) = P(3) = P(5) = 7$$

h†mxt hurn'qf ^ ts'ku}

* +93'TU1- ;''1 \$#''''4- ?- 1A=3B, 5E

LM=C NM=J OM=S PM=J QM

%V) f i n'' hu{ ht'qf rsktp f x'wl hhz

$$ax^2 - 18x + 18 = 0$$

| hvxthp m'n'xyxthum| hv i n''i m'hurn'H'xf rs| s}

* +93'TU1- ;''3''=3B, 5E

LM NM OM PM QM

%W

$$\cos 2x = 3\sin^4 x$$

081+?+93'TU1- ;''tan² x A'34- . A'0'4- ?- 1A=3B, 5E

$$LM \frac{1}{2}$$

$$NM \frac{3}{2}$$

$$OM \frac{4}{3}$$

$$PM \frac{3}{4}$$

$$QM \frac{4}{5}$$

%/)

$$\cos x = \frac{\sqrt{5}}{3}$$

081+?+93'TU1- ;

→ qm'—

→ qm'H—

→ %kq'H—

4- ?- 18 1A'4- 9', 39TA'8 1A' A'13. C09- 8. 3C5'3'- DA, AE

LM

NM

OM'gh'—

PM'gh'—

QM'gh'—

%S&° " , S(L

V#) nĩ nĩ hũ hĩqf rĩktp f x'wl hũz

$$x = e^{2\cos t}$$
$$y = e^{3\sin t}$$

hĩ nĩ hũ hĩqf rĩktp f x'wl hũz

* +93'TU1- ; , - 1' , 'T- 1B- 8. 3C5 5BA0' . 3? 88939
©'AS "'C'313. 5943=A 3? 5. 53D8? 513=A 1A' , 39TA A04-
2- 1A@ A, AE

$$LM \ln^2 x + \ln^2 y = 4$$
$$NM \ln^2 x + \ln^2 y = 9$$
$$OM \ln^2 x + 2\ln^2 y = 27$$
$$PM \ln^2 x + 4\ln^2 y = 28$$
$$QM \ln^2 x + 4\ln^2 y = 36$$

VS)

$$\log_2 \sqrt{8\sqrt{4\sqrt{2}}}$$

AS @ AA' . 09+<+ '=3B, 5E

$$LM \frac{13}{8}$$
$$NM \frac{15}{8}$$
$$OM \frac{17}{8}$$
$$PM \frac{23}{16}$$
$$QM \frac{27}{16}$$

V#)

$$\left(\sum_{k=1}^9 k \right) \cdot \left(\sum_{n=1}^8 \frac{1}{n(n+1)} \right)$$

AS @ AA' . 09+<+ '=3B, 5E

LMH NMI .. OMH PMK QMJ..

V) (an) i nĩ hkp hũ hĩqf rĩktp f x'wl hũz

$$\frac{a_5 - a_1}{(a_3)^2 - (a_1)^2} = \frac{4}{9}$$

hĩ nĩ hũ hĩqf rĩktp f x'wl hũz

$$a_2 = \frac{3}{2}$$

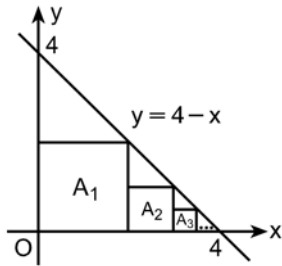
AS @ AA' . 09+<+ '=3B, 5E

$$a_4 = 3B, 5E$$

$$LM$$
$$NM$$
$$OM$$
$$PM \frac{27}{8}$$
$$QM \frac{27}{4}$$

%#S&' " , S(L

WY



Pxxkkuj mf ri| wl thp mmi nuv%ai yt" hqm| hCaxixhvf us
 xkkuj mf nhxqhvthuzi nuxythqmd : $y = 4 - x$ | k` uf qf
 wl hvm| h'i ttvf v'LG'xf thqri thmkuj P f of 'qkvf zi na
 xhvf us'-hxqhvzai nuxythqri | k` uf qf wl hvm| h'i ttvf v'
 LG'xf thqri h' m'x'LG'xf thqri thmkuj Nhlv hui r'p | h
 | hgf p`h| thuhx'fhxri hxi m' A₁, A₂, A₃, ... xf th' thq
 ht| h'h| thmkuj

* +93'TU1- ;' 81- 489' @'Lg =31- 8 109'389815
 ,078@5=3B' A@=31- 4AE

$$LM \frac{9}{2} \quad NM \frac{11}{2} \quad OM \frac{14}{3}$$

$$PM \frac{16}{3} \quad QM \frac{20}{3}$$

V/) L @3, 1A 00', - 1 A A⁻¹ = $\begin{bmatrix} 1 & 0 \\ 2 & 1 \end{bmatrix}$ 08@3=" :- 1- ;

$$A \cdot \begin{bmatrix} 1 \\ a \end{bmatrix} = \begin{bmatrix} b \\ 4 \end{bmatrix}$$

081+?+93'TU1- ;' , 078@5=3B, 5E

LMR NM' OMS PMF QMGC

V&)

$$A = \begin{bmatrix} 1 & 0 \\ -1 & 3 \end{bmatrix}$$

$$B = \begin{bmatrix} -1 & 1 \\ 0 & m \end{bmatrix}$$

p f nuqhu'n

$$\det(A + B) = \det(A) + \det(B)$$

h' m' m' m' f ^ ts' kuj

* +93'TU1- ;' @' =3B, 5E

LM&I NM&C OM. PM: QM

V•)

$$3x - y = 2$$

$$5x + 2y = 3$$

| k` uf qf t' | hvxthp "q'q'hp m' p f nuq" yq' hup r

$$A \cdot \begin{bmatrix} x \\ y \end{bmatrix} = \begin{bmatrix} 2 \\ 3 \end{bmatrix}$$

ktf uf x'ghu' thmkuj

$$A \cdot \begin{bmatrix} 1 \\ 2 \end{bmatrix} = \begin{bmatrix} a \\ b \end{bmatrix}$$

081+?+93'TU1- ;' , 078@5=3B, 5E

LMJ NMK OM PM QM

%#S&^° " , S(L

V-)

$$f(x) = \begin{cases} \frac{ax}{x+2b} \cdot \cot x & , x \neq 0 \\ 2 & , x = 0 \end{cases}$$

dkvxqmkv† x = 0 vkxrf qsv | f qwhxtfpm

* +93 TU1- ; $\frac{a}{b}$ 01395=3B, 5E

LM NM OM
 PM QM

V)

$$f(x) = \left| \frac{2x-1}{x-1} \right|$$

dkvxqmkv† v† v† uf omim i† dkvxqmkv† v† r† r† f qpj rkr† f zi M kxrf qsv | f xhqfpmku

* +93 TU1- ; , 078@ 5=3B, 5E

LM $\frac{5}{2}$ NM $\frac{7}{2}$ OM $\frac{8}{3}$
 PM $\frac{9}{4}$ QM $\frac{11}{4}$

V#)

$$\lim_{x \rightarrow 0} \frac{\sqrt{x+5} - \sqrt{5}}{x}$$

8@ A0A0^4- ?- 1A=3B, 5E

LM $\frac{\sqrt{5}}{5}$ NM $\frac{2\sqrt{5}}{5}$ OM $\frac{\sqrt{5}}{10}$
 PM. QM $2\sqrt{5}$

V8)

$$f(x) = e^{x^2} \text{ ktp f x'vl huhZ' " dkvxqmkv† }$$

$$g(x) = (f \circ f)(x)$$

i rfm | h'rf vsp tf vsrku

* +93 TU1- ; "T" 09= . A09+9+9' , 1- 2A0 " x = ln2

90=, 3. 543=A4- ?- 1A g'(ln2) =3B, 5E

LMh NMn2 OM2ln2
 PMe² QM2e²

%#S&° " , S(L

W) f'gh' i' hu{ht'qf rstf uktp f x'wl huhz| naxkku| mf n | wl thp m| h

$$y = ax^2 + bx$$

j f u f i ktw'wl hum| h i t'v f v'ZHM'kxf qsv| f x'nh' hr | k' u f q' r-hxqhv m' y. z'GM'kxf qsv| f' x'hp hxrh| n

* +93'TU1- ;'a • b B317 5=3B, 5E

LM: I NM: H OM: C PM: QM: J

W) @A' = 0014 03, '4' : 8 @ 04- "

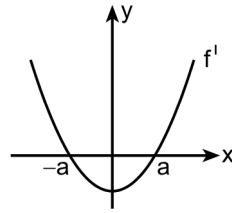
$$y^2 + \sin(x^2 - 1) = 4$$

4- 9=8 @ A8 '2- 18 9' - ? 100 P(-1, -2) '90=, 3. 543= / , - ? - , 00' - ? A@ A=3B, 5E

LM: C NM OM: F

PM $\frac{-1}{2}$ QM

WY > hu{ht'qf rstf uxwp hq m| h'rf vsp ts' i' n' o' d' kvxqmkv' v' v' rwhg' r' f' n' h' yq' h' u' p' h' x' w' l' h' u' h' z' f' d' kvxqmkv' v' v' u' f' o' n' t' h' x' r' h' h' x' r' h' f' u' f' i' k' t' h' u' q' r' h' u' }



* +93'TU1- ;'E' 09= . A09+ C3' 8' 8' 13=

$$\rightarrow f(0) < 0$$

$\rightarrow (-a, a)$ f u f t' s' v' | f' f' l' f' v' | s' }

$\rightarrow f(a)$ i' n' i' r' h' u' t' p' m' p' t' p' ' | h' h' u' h' u' }

A34- 8 104- 9' , 39T8 1A= - . A8- 8' 40? 1+4+ 1E

LM: f t' v' s' ~ NM: f t' v' s' ~ OM: g' h' ~

PM: g' h' ~

QM: z' ~ g' h' ~

W) P naxkku| mf n| wl thp m| h z' n' x' y' t' h' q' r' h' h' x' q' h' v' r' w' l' h' u' m| h | m' h' u' n' x' y' t' h' q' r' h' h' y = 27 - x^2 j f u f i ktw'wl hum| h i t'v f v' gh' i' t' j f u f i k' t' h' h' - h' x' q' h' v' r' u' f' q' s' v' | f' x' f' t' f' v | n' | y' u' i' h' v' t' h' u' { h' h' u' h' u' }

* +93'TU1- ;' 9' < ' C = 38893' . 3, A' 4A- 4U1, T- 9A

B- 21- . A=3B' A@ 4AE

LM: J NM: H OM: J PM: K QM: S

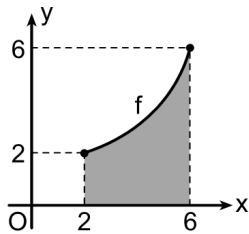
%#S&' " , S(L

W)
$$\int_4^9 \frac{3x-3}{\sqrt{x}+1} dx$$

A, - T1389A4- ?- 1A=3B, 5E

LMGI NM OMH PMS QMI

W) $\int_2^6 f(x) dx$ $\int_2^6 f^{-1}(x) dx$ $\int_2^6 f(x) dx + \int_2^6 f^{-1}(x) dx = 31$ $\int_2^6 f(x) dx = 9$ $\int_2^6 f^{-1}(x) dx = 22$



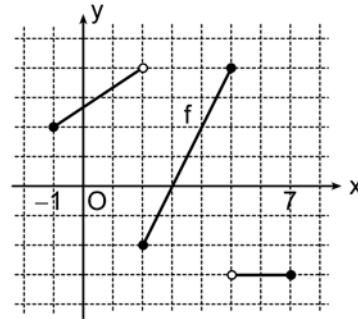
* OC385 U8T- 9A03895SV: A1@=31- 081+?+93TU1- ;

$$\int_2^6 f^{-1}(x) dx$$

A, - T1389A4- ?- 1A=3B, 5E

LMGS NMGF OMH. PMH QMH

W) $\int_{-1}^7 f(x) dx$ $\int_{-1}^7 f(x) dx = 10$ $\int_{-1}^7 f(x) dx = 10$ $\int_{-1}^7 f(x) dx = 10$



* +93TU1- ; $\int_{-1}^7 f(x) dx$ A, - T1389A4- ?- 1A=3B, 5E

LM NMJ OM PMS QMG.

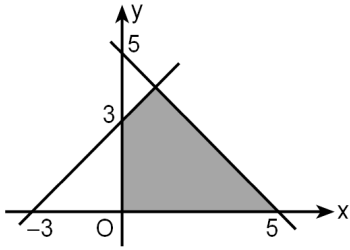
W) $\int_0^1 f(x) dx = \frac{9}{16}$ $\int_0^1 f(x) dx = \frac{9}{16}$ $\int_0^1 f(x) dx = \frac{9}{16}$

* +93TU1- ; "4- ?- 1A=3B, 5E

LM $\frac{3}{2}$ NM $\frac{4}{3}$ OM $\frac{7}{4}$
PM $\frac{7}{6}$ QM $\frac{8}{5}$

%#S&' " , S(L

/#) Pn'xkkuj mf n| wl thp m| hzy = -x + 5, y = x + 3
| k^ uf tf us'nh'xkkuj mf nhxqhvthufi uf qsv| f'xf tf v'i yt" h
f ff ^ s| f' yqhtup rhu)



* +^ U8' 9A7C' = . - 9A' , 136943'V&#⁰
4U94' 1' 8@ - . A8 - 81 - ^ - 4A 9'4U9- 8<A @ A9', 3<@ A
=3B^< AA@ = ' 7, ' 1E
LM37π NM38π OM40π PM41π QM42π

SINAVDA UYULACAK KURALLAR

1. Sınav salonunda saate entegre kamera ile kayıt yapılıyor ise kamera kayıtlarının incelenmesinden sonra sınav kurallarına uymadığı tespit edilen adayların sınavları ÖSYM Yönetim Kurulunca geçersiz sayılacaktır.
2. **Cep telefonu ile sınava girmek kesinlikle yasaktır.** Her türlü elektronik/mekanik cihazla ve çağrı cihazı, telsiz, fotoğraf makinesi vb. araçlarla; cep bilgisayarı, her türlü saat ile, kablosuz iletişim sağlayan bluetooth, kulaklık vb. her türlü bilgisayar özelliği bulunan cihazlarla; her türlü kesici ve delici alet, ateşli silah vb. teçhizatla; kalem, silgi, kalemtıraş, müsvedde kâğıdı, defter, kitap, ders notu, sözlük, dergi, gazete vb. yayınlar, hesap makinesi, pergel, açıölçer, cetvel vb. araçlarla sınava girmek kesinlikle yasaktır. Sınava kolye, küpe, yüzük (alyans hariç), bilezik, broş, anahtar, anahtarlık, metal para gibi metal içerikli eşyalarla (basit başörtü iğnesi ve ince metal tokalı kemer hariç); plastik veya camdan yapılmış her türlü güneş gözlüğü ile (şeffaf/numaralı gözlük hariç), banka/kredi kartı ulaşım kartı vb. kartlarla; yiyecek, içecek (şeffaf pet şişe içerisindeki su hariç) ve diğer tüketim maddeleri ile gelmesi kesinlikle yasaktır. Bu araçlarla sınava girmiş adayların adı mutlaka Salon Sınav Tutanağına yazılacak, bu adayların sınavı geçersiz sayılacaktır. **Ancak, ÖSYM Başkanlığı tarafından belirlenen Engelli ve Yedek Sınav Evrakı Yönetim Merkezi (YSYM) binalarında sınava girecek olan engelli adayların sınava giriş belgelerinde yazılı olan araç gereçler, cihazlar vb. yukarıda belirtilen yasakların kapsamı dışında değerlendirilecektir.**
3. Bu test için verilen cevaplama süresi **75 dakikadır (1 saat, 15 dakika)**. LYS-1'de adaylar **Matematik Testinin cevaplama süresi içinde, Geometri Testinin ilk 15 ve son 15 dakikası** içinde sınav salonundan ayrılamazlar. İki test arasında birinci testin soru kitapçığının toplanması ve ikinci testin soru kitapçığının dağıtılması işlemleri dışında ara verilmez. Toplama ve dağıtma işlemi sırasında adayların salondan dışarı çıkmaları kesinlikle yasaktır. Bu süreler dışında, cevaplama süresi bitmeden tamamlarsanız cevap kâğıdınızı ve soru kitapçığınızı salon görevlilerine teslim ederek salonu terk edebilirsiniz. Bildirilen süreleri aykırı davranışlardan adayın kendisi sorumludur.
4. Sınav salonundan ayrılan aday, her ne sebeple olursa olsun, tekrar sınava alınmayacaktır.
5. Sınav süresince görevlilerle konuşmak, görevlilere soru sormak yasaktır. Aynı şekilde görevlilerin de adaylarla yakından ve alçak sesle konuşmaları ayrıca adayların birbirinden kalem, silgi vb. şeyleri istemeleri kesinlikle yasaktır.
6. Sınav sırasında, görevlilerin her türlü uyarısına uymak zorundasınız. Sınavınızın geçerli sayılması, her şeyden önce, sınav kurallarına uymanıza bağlıdır. Kurallara aykırı davranışta bulunanların ve yapılacak uyarılara uymayanların kimlik bilgileri Salon Sınav Tutanağına yazılacak ve sınavları geçersiz sayılacaktır.
7. Sınav sırasında kopya çeken, çekmeye kalkışan, kopya veren, kopya çekilmesine yardım edenlerin kimlik bilgileri Salon Sınav Tutanağına yazılacak ve bu adayların sınavları geçersiz sayılacaktır. Adayların test sorularına verdikleri cevapların dağılımları bilgi işlem yöntemleriyle incelenecek, bu incelemelerden elde edilen bulgular bireysel veya toplu olarak kopya çekildiğini gösterirse kopya eylemine katılan adayın/adayların sınavı geçersiz sayılacak ayrıca 2 yıl boyunca ÖSYM tarafından düzenlenen tüm sınavlara başvurusu yasaklanabilecektir. Sınav görevlileri bir salondaki sınavın, kurallara uygun biçimde yapılmadığını, toplu kopya girişiminde bulunulduğunu raporlarında bildirdiği takdirde, ÖSYM bu salonda sınava giren tüm adayların sınavını geçersiz sayabilir.
8. Cevap kâğıdında doldurmanız gereken alanlar bulunmaktadır. Bu alanları doldurunuz. Cevap kâğıdınızı başkaları tarafından görülmeyecek şekilde tutmanız gerekmektedir. Cevap kâğıdına yazılacak her türlü yazıda ve yapılacak bütün işaretlemelerde kurşun kalem kullanılacaktır. Sınav süresi bittiğinde cevapların cevap kâğıdına işaretlenmiş olması gerekir. Soru kitapçığına işaretlenen cevaplar geçerli değildir.
9. Soru kitapçığınızı alır almaz kapağında bulunan ilgili alanları doldurunuz. Size söylendiği zaman sayfaların eksik olup olmadığını, kitapçıkta basım hatalarının bulunup bulunmadığını ve soru kitapçığının her sayfasında basılı bulunan soru kitapçık numarasının, kitapçığın ön kapağında basılı soru kitapçık numarasıyla aynı olup olmadığını kontrol ediniz. Soru kitapçığının sayfası eksik veya basımı hatalıysa değiştirilmesi için salon başkanına başvurunuz. Size bu sınavın her bir testi için ayrı ayrı kitapçıklar verilmektedir. Her kitapçığın Soru Kitapçık Numarası birbirinden farklıdır. Bu nedenle her test için aldığınız kitapçığın Soru Kitapçık Numarasını cevap kâğıdınızdaki ilgili alana kodlamanız çok önemlidir. Cevap kâğıdınızdaki "Soru Kitapçık Numaralarını doğru kodladım." kutucuğunu işaretleyiniz. **LYS-1'de size verilen Matematik Testinin Soru Kitapçık Numarasını cevap kâğıdınızdaki "Matematik Soru Kitapçık Numarası" alanına kodlayınız.** **Soru kitapçığı üzerinde yer alan Soru Kitapçık Numarasını doğru kodladığınızı beyan eden alanı imzalayınız.**
10. Sınav sonunda soru kitapçıkları toplanacak ve ÖSYM'de incelenecektir. Soru kitapçığının sayfalarını koparmayınız. Soru kitapçığının bir sayfası bile eksik çıkarsa sınavınız geçersiz sayılacaktır.
11. Cevap kâğıdına ve soru kitapçığına yazılması ve işaretlenmesi gereken bilgilerde bir eksiklik ve/veya yanlışlık olması hâlinde sınavınızın değerlendirilmesi mümkün değildir, bu husustaki özen yükümlülüğü ve sorumluluk size aittir.
12. Soru kitapçığının sayfalarındaki boş yerleri müsvedde için kullanabilirsiniz.
13. Soruları ve/veya bu sorulara verdiğiniz cevapları ayrı bir kâğıda yazıp bu kâğıdı dışarı çıkarmanız kesinlikle yasaktır.
14. **Sınav salonundan ayrılmadan önce, soru kitapçığınızı, cevap kâğıdınızı ve sınava giriş belgenizi salon görevlilerine eksiksiz olarak teslim etmeyi unutmayınız.**
15. Her testin cevaplarını cevap kâğıdındaki ilgili alana işaretleyiniz.
16. Sınav süresi salon görevlilerinin "SINAV BAŞLAMIŞTIR" ibaresiyle başlar, "SINAV BİTMİŞTİR" ibaresiyle sona erer.

Bu testlerin her hakkı saklıdır. Hangi amaçla olursa olsun, testlerin tamamının veya bir kısmının Merkezimizin yazılı izni olmadan kopya edilmesi, fotoğrafının çekilmesi, herhangi bir yolla çoğaltılması, yayımlanması ya da kullanılması yasaktır. Bu yasağa uymayanlar gerekli cezai sorumluluğu ve doğacak tüm mali külfeti peşinen kabullenmiş sayılır.

00° Vo' -kQ suHkU - 'o@° t@O o

19 =° -Hk° V'

LYS ' U° u-U° uHMu-ouH#- t° h° V° =u° k@

- | | |
|-------|-------|
| 1. C | 26. D |
| 2. A | 27. D |
| 3. D | 28. C |
| 4. C | 29. B |
| 5. B | 30. E |
| 6. C | 31. C |
| 7. B | 32. E |
| 8. A | 33. A |
| 9. B | 34. D |
| 10. A | 35. B |
| 11. B | 36. D |
| 12. E | 37. D |
| 13. C | 38. C |
| 14. D | 39. E |
| 15. E | 40. C |
| 16. C | 41. E |
| 17. E | 42. A |
| 18. E | 43. D |
| 19. D | 44. D |
| 20. B | 45. E |
| 21. B | 46. C |
| 22. C | 47. B |
| 23. C | 48. C |
| 24. A | 49. A |
| 25. D | 50. D |